

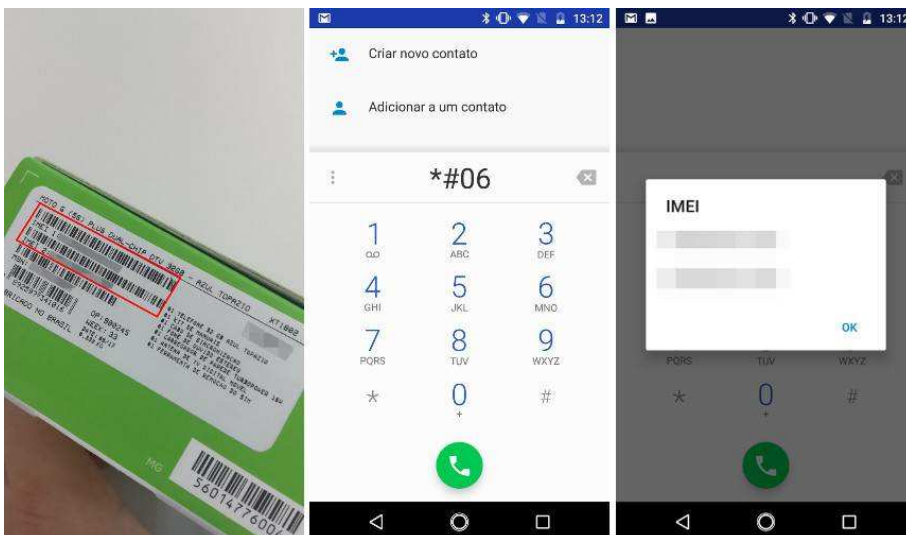
Como descobrir se o IMEI do celular é válido ou está bloqueado¹



O IMEI é o código de identificação única de um aparelho celular e a principal maneira de se descobrir a situação do dispositivo. Através desta numeração, alguém que teve um smartphone roubado pode impedir que o aparelho seja registrado novamente na rede de uma operadora. Por isso, antes de comprar qualquer dispositivo de segunda mão, é importante checar se está tudo certo com o telefone.

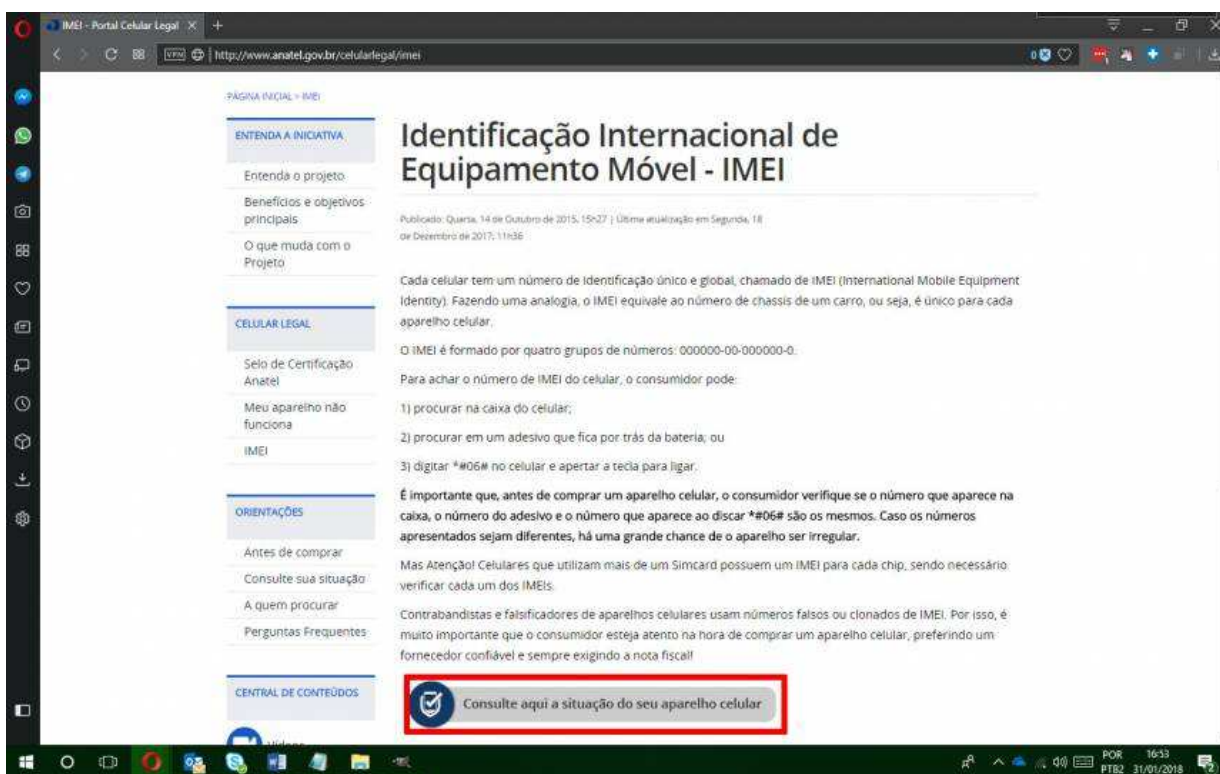
Em seu site, a Agência Nacional de Telecomunicações (Anatel) oferece ferramentas para que a pessoa confira a situação do seu celular. Aparelhos com dois chips possuem dois códigos IMEI por padrão, sendo importante ter ambos anotados e checados. Confira neste tutorial do Olhar Digital como verificar se um telefone celular está bloqueado.

1. Descubra o IMEI do aparelho. Há três formas de se fazer isso: olhando a etiqueta da caixa do telefone, olhando o adesivo atrás da bateria (quando removível) e digitando o código `*#06#` no discador do telefone;



¹ Elson de Souza 31/01/2018 17h03 Celulares Dicas&Tutoriais Segurança

2. Após anotar o código de IMEI, acesse a [página da Anatel](#) com informações sobre IMEI e clique em "Consulte aqui a situação do seu aparelho celular";



3. Na página Consulta Celular Legal, observe que há um indicador da última atualização no canto superior direito do site. Normalmente, o prazo de bloqueio varia entre 12 e 24 horas após a comunicação à operadora;



4. No campo IMEI, digite a numeração única do seu aparelho. No campo abaixo, insira os caracteres da imagem de confirmação. Por fim, toque em consultar;

Confira a situação do seu aparelho celular

IMEI

Digite os caracteres

gd3crf

Caso você não consiga ler os caracteres de segurança, clique no botão atualizar acima.

IMEI	Resultado	Data Consulta	Responsável

5. Nos resultados abaixo, o site informará se o IMEI possui alguma restrição para uso;

Confira a situação do seu aparelho celular

IMEI

Digite os caracteres




578rf

Caso você não consiga ler os caracteres de segurança, clique no botão atualizar acima.

IMEI	Resultado	Data Consulta	Responsável
	Até o momento o IMEI informado não possui restrições de uso	31/01/2018 13:20:36	

Observação. O serviço da Anatel diz apenas se o IMEI está liberado ou não. No entanto, com a crescente prática de clonagem de códigos, é possível que um aparelho roubado esteja usando a numeração copiada de outro telefone. Nesses casos, o IMEI24.com é um site que, além de checar a numeração, mostra qual o modelo original registrado. Veja se ele bate com o aparelho que você tem em mãos;

Free IMEI blacklist checker (lost or stolen)

IMEI

Blacklist status clean

Date of checking 2018-01-31 17:45:24

Results

IMEI

Brand	Motorola
Model	ZA12074445