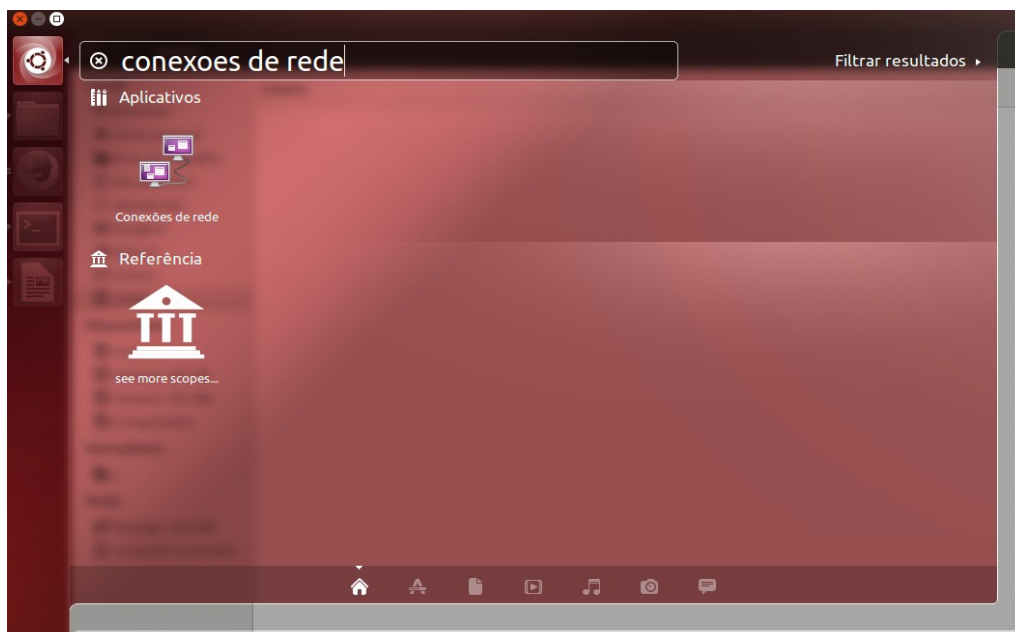


Universidade Federal de Mato Grosso do Sul

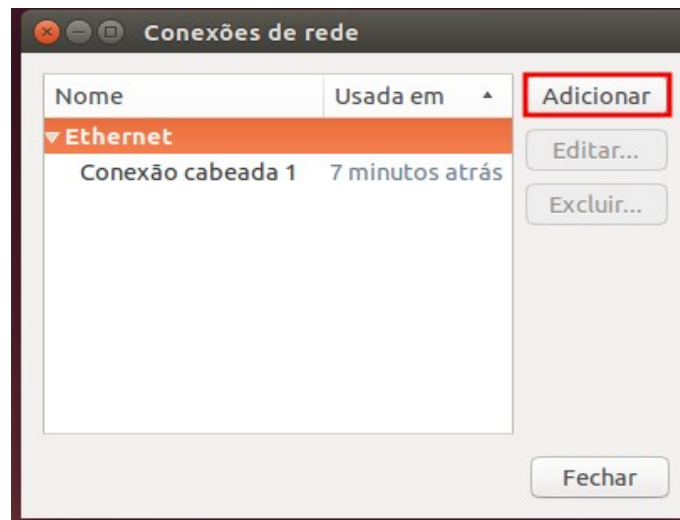
NTI - Núcleo de Tecnologia da Informação

Passo-a-Passo de como utilizar a rede sem fio eduroam no UBUNTU 14.04

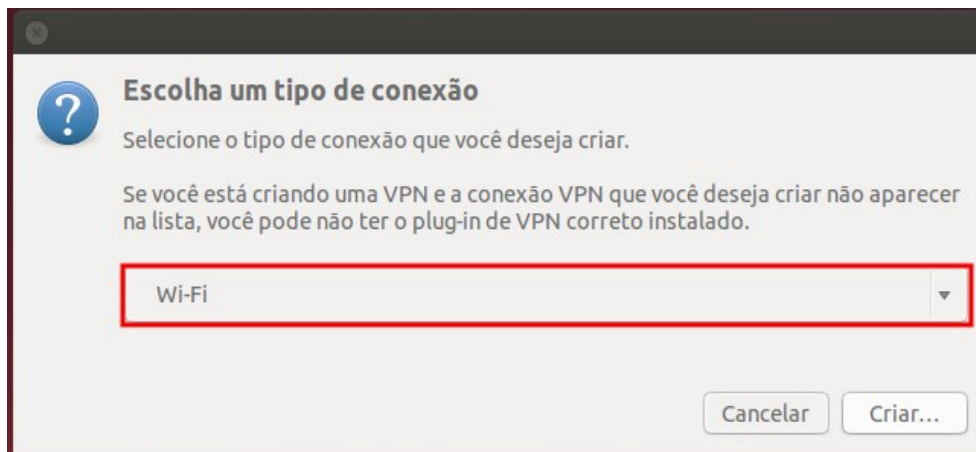
Passo 1: Procure no Menu do Ubuntu a aplicação **“Conexões de rede”**.



Passo 2: Clique em **“Adicionar”**.



Passo 3: Selecione to tipo de conexão **“Wi-Fi”**



Passo 4: Preencha as informações da conexão como na figura abaixo:

Nome da conexão: eduroam

Gerar Wi-Fi Segurança Wi-Fi Configurações IPv4 Configurações IPv6

SSID: eduroam

Modo: Infraestrutura

BSSID:

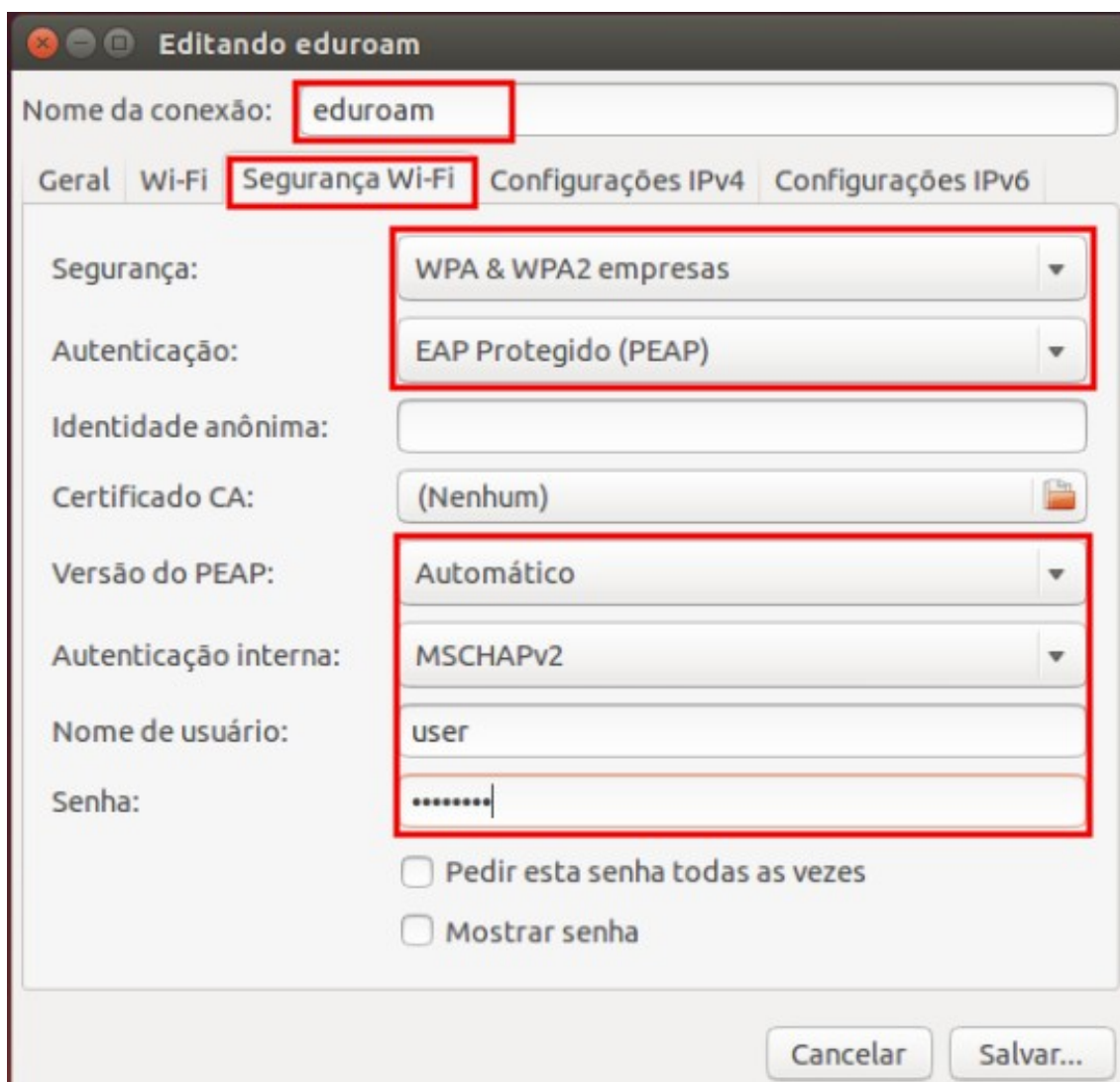
Endereço MAC do dispositivo:

Endereço MAC clonado:

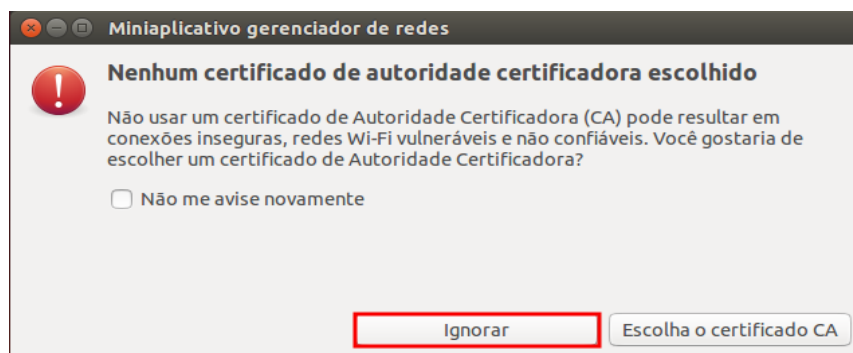
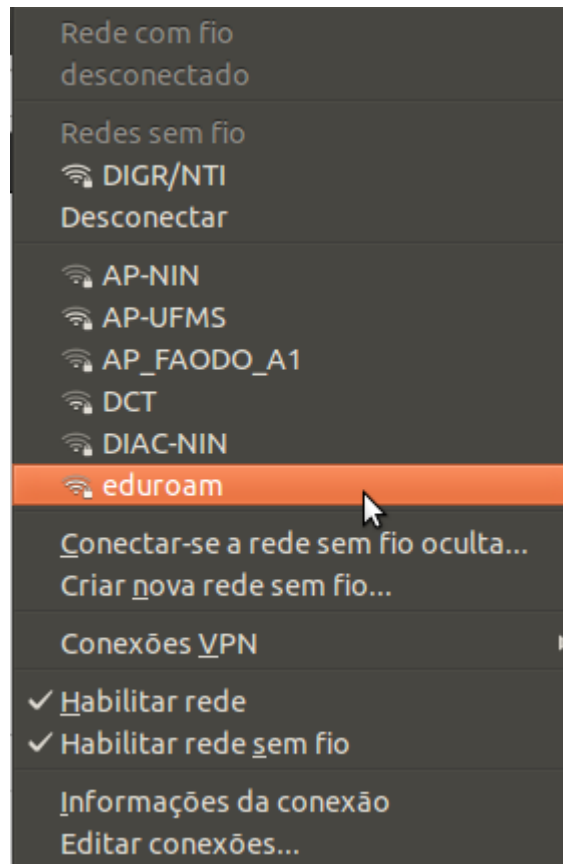
MTU: automático - + bytes

Cancelar Salvar...

Passo 5: Vá até a aba “**Segurança Wi-Fi**” e configure a conexão como demonstrado na figura abaixo. Em seguida clique em “**Salvar**”. Utilize usuário e senha de acordo com sua instituição.



Passo 6: Escolha a rede **eduroam** para estabelecer a conexão de rede sem fio no menu do UBUNTU. Aparecerá uma mensagem como mostrada na figura abaixo. Clique em **“Ignorar”**.



Passo 7: Após ter certeza que todas as configurações acima foram feitas corretamente. Ainda pode-se tentar o seguinte procedimento para estabelecer a conexão.

- 1 - como root entrar no diretório: `/etc/NetworkManager/system-connections`
- 2 - Editar o arquivo da EDUROAM: `nano /etc/NetworkManager/system-connections/eduroam`
- 3 - Procurar pela entrada: `system-ca-certs=true` e trocar para `system-ca-certs=false`
- 4 - Conectar normalmente.